

SMT

SERVICES MACHINERY TRUCKS

SOLUTIONS MINES & CARRIÈRES

WWW.SMT.NETWORK



- 25 pays
- 27 implantations
- 15 subsidiaires

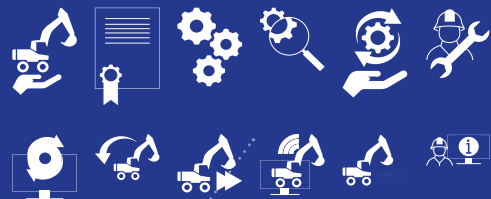
NOTRE RÉSEAU



FOURNISSEUR COMPLET DE SOLUTIONS MINES & CARRIÈRES

temps

FOURNISSEUR DE SOLUTIONS INTÉGRÉES



FOURNISSEUR COMPLET DE SERVICES

ABSORPTION DE 100%



FOURNISSEUR DE PRODUITS À VALEUR AJOUTÉE

BÉNÉFICES RÉCURRENTS



FOURNISSEUR DE PRODUITS

AMÉLIORATION DES MARGES



Maturité Professionnelle

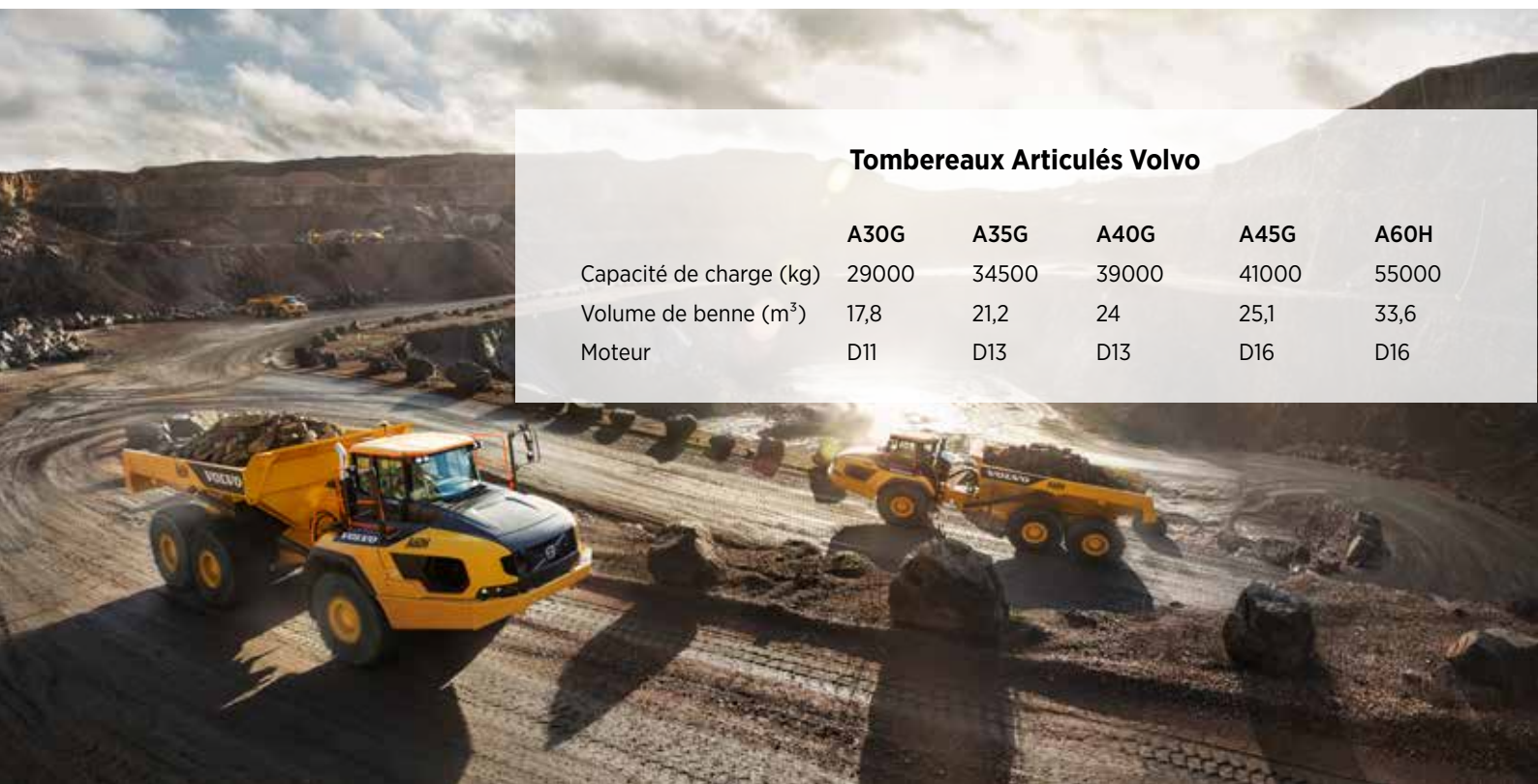
ÉQUIPEMENT VOLVO

Volvo est un fabricant incontournable d'équipements lourds.

Ses produits sont utilisés dans l'extraction du charbon, du cuivre, du minerai de fer, des sables bitumineux, de l'or et d'autres minéraux et minerais.

Crâce à un vaste réseau de centres de services stratégiquement situés dans les principales régions minières, SMT vous fournit une logistique et une gamme étendue de services accompagnant votre équipement tout au long de son cycle de vie.

- Tombereaux articulés
- Camions à benne rigide
- Excavatrices
- Chargeuses sur pneus
- Camions FMX



Tombereaux Articulés Volvo

	A30G	A35G	A40G	A45G	A60H
Capacité de charge (kg)	29000	34500	39000	41000	55000
Volume de benne (m ³)	17,8	21,2	24	25,1	33,6
Moteur	D11	D13	D13	D16	D16

Chargeuses sur Pneus Volvo

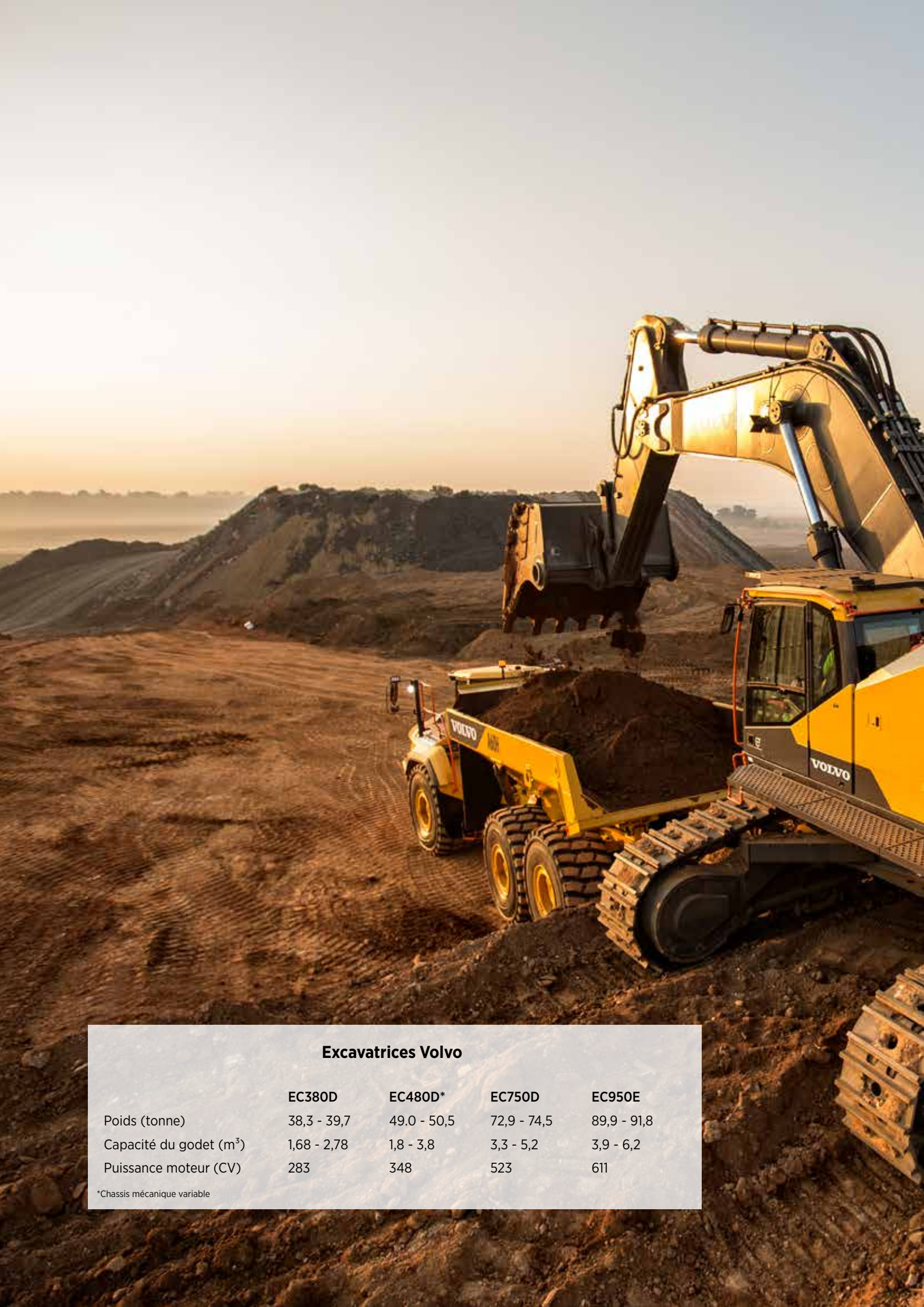
	L110F	L120Gz	L150H	L180H	L220H	L260H	L350H
Capacité du godet (m ³)	2,7 - 9,5	3,1 - 5,2	3,1 - 27	3,7 - 14	4,5 - 14	5,3 - 10,2	6,2 - 12,7
Poids (t)	18 - 20	17,8 - 18,6	24,4 - 27	27 - 29,5	31,1 - 34,5	34 - 39	50 - 56,3
Charge de basculement (t)	11,2	8,1	15,9	18,8	20,9	23,7	34,2
Puissance moteur (CV)	230	243	303	340	379	420	540



Camions à Benne Rigide Volvo

	R45D	R60D	R70D	R100
Capacité de charge (kg)	40,825	54,430	65,00	95,000
Volume de benne (m ³)	26	35	41,5	60,4
Moteur	Cummins QSK19-C525	Cummins QSK19-C700	MTU-2000TA	Cummins QST30





Excavatrices Volvo

	EC380D	EC480D*	EC750D	EC950E
Poids (tonne)	38,3 - 39,7	49,0 - 50,5	72,9 - 74,5	89,9 - 91,8
Capacité du godet (m ³)	1,68 - 2,78	1,8 - 3,8	3,3 - 5,2	3,9 - 6,2
Puissance moteur (CV)	283	348	523	611

*Chassis mécanique variable



EC950EL

VOLVO

Gamme Volvo FMX

Tracteurs

Euro 3 - Moteur 13 litre 400-520 CV / 2000-2500 Nm

Essieux

Configuration	4x2 / 4x4	6x4 / 6x6
PTRA (t)*	65	100
PTAC (t)*	21	41

*Selon la configuration



Bennes (Chassis rigides)

Euro 3 - Moteur 13 litre 400-520 CV / 2000-2500 Nm

Essieux

Configuration	6x4 / 6x6	8x4 / 8x6
Body volume (m ³)*	16	27
PTAC (t)*	41	58

*Selon la configuration



ÉQUIPEMENT HITACHI

Un équipement lourd fait pour l'exploitation minière.

Nous voulons que vous voyiez grand quand il s'agit de notre équipement minier. Grand en termes de grandes quantités de matériaux manipulés 24 heures par jour, par de grandes machines avec une capacité de chargement exceptionnelle; et grand en terme des économies considérables dans vos coûts de fonctionnement.

Les pelles Hitachi sont conçues pour avoir un grand impact sur la productivité et l'efficacité.

Excavatrices Hitachi

	EX1200-7	EX2000-7	EX2600-7	EX3600-7	EX5600-7
Puissance Moteur (kW)	Cummins 567 kW (760 HP)	Cummins 746 kW (1 000 CV)	Cummins 1 119 kW (1 520 CV)	Cummins 1 1450 kW (1 971 CV)	Cummins 2 x 1 119 kW (1 520 CV)
Poids (kg)	Pelle Chargeuse : 117 000 kg Rétrocaveuse : 115 000 kg BE-front: 117 000 kg	Pelle Chargeuse : 192 000 kg Rétrocaveuse : 193 000 kg	Pelle Chargeuse Cummins: 258 000 kg Rétrocaveuse : 256 000 kg	Pelle Chargeuse Cummins : 365 000 kg Rétrocaveuse : 366 000 kg	Pelle Chargeuse Cummins: 541 000 kg Rétrocaveuse : 545 000 kg
Capacité du godet	Godet Usage Sévère : 7m ³	Godet Usage Sévère : 12m ³	Godet Usage Sévère : 17m ³	Godet Usage Sévère : 22m ³	Godet Usage Sévère : 34m ³



Camions à Benne Rigide Hitachi

	EH3500	EH4000	EH5000
Capacité de charge (kg)	181	221	296
Volume de benne (m ³)	117	154	202
Moteur	Cummins QSK-TA50-CE - Tier 2 - 1491kW	Cummins QSKTA60-CE - Tier 2 - 1491kW	Cummins QSKTTA60-CE Rated Power 2 125 kW (2 850 HP)

ÉQUIPEMENT DE SOUTIEN

Application spéciale

Une fantastique gamme de configurations peut être faite sur mesure pour convenir parfaitement à tout type d'application pour votre camion, transporteur articulé ou excavatrice :

- Citernes de carburant
- Camions-citernes
- Camions-grues
- Bétonnières
- Camions de manutention d'explosifs
- Lube Trucks
- Transports de machines
- Véhicules de secours
- Atelier mobile
- Foreuses

Large choix d'équipements divers pour votre site

- Dozers
- Matériel d'entretien des routes (compacteurs, niveleuses...)
- Matériel de manutention
- Autobus pour le transport des personnes sur place
- Accessoires pour chargeuses sur pneus, excavatrices et bulldozers



Bulldozers Dressta

	TD-15M Extra	TD-20M Extra	TD-25M Extra	TD-40E Extra
Poids (t)	20,6	24,2	41,5	67,7
Capacité de lame (m ³)	7,04	7,04	9,6	18,6
Puissance moteur (CV)	190	240	330	515
Effort de traction max (kN)	535,3	620	791	1157





LES MEILLEURES PERFORMANCES NÉCESSITENT UN MEILLEUR SOUTIEN

Nous soutenons votre investissement dans les machines distribuées par le réseau SMT en offrant une variété de solutions de service après-vente et une excellente disponibilité sur une large gamme de pièces.

Quelle est la valeur ajoutée du service après-vente SMT ? Nous sommes fournisseurs de solutions complètes.

Entretien et réparation

Nous avons les outils, les connaissances et les ressources pour vous assurer d'obtenir les meilleures performances de vos équipements.

Stock de pièces et disponibilité

Avec 85% de disponibilité mondiale des pièces, le vaste réseau de SMT et sa vaste expérience en logistique garantissent la disponibilité des pièces et accessoires d'origine, en tout temps et en tout lieu.

Contrats d'assistance client

Optimisez vos opérations et minimisez les risques de coûts imprévus et de temps d'arrêt en nous confiant toutes vos réparations et maintenances.

Gestion de flotte

Nous proposons une combinaison de produits et de services qui peuvent être adaptés à vos besoins pour faire fonctionner vos équipements plus efficacement.



SERVICES & SUPPORT*

- › Étude de projet et simulation de site
- › TCO
- › Télématique et Services Uptime
- › Services de formation - théorique et pratique; in situ et simulée
- › Entretien préventif
- › Service Kits
- › Options de financement
- › Services d'efficacité du site
- › Condition Monitoring & Equipment Health
- › Formation EcoOperator
- › Contrats de services
- › Pièces d'origine
- › Remise à neuf certifiée*
- › Garantie prolongée

*Certains services peuvent faire l'objet d'exceptions selon les pays



SMT

SERVICES MACHINERY TRUCKS

ÉQUIPEMENT MINIER

PIÈCES

FINANCE

FORMATIONS

RÉPARATION ET ENTRETIEN

SMT Africa
Avenue Arnaud Fraiteur, 15-23
1050 Brussels, Belgium
+32 2234 33 00
info.africa@smt.network

WWW.SMT.NETWORK