

可靠 承载 重托



L956F

轮式装载机

SDLG

山东临工工程机械有限公司

中国境内欢迎访问：

www.sdlg.cn

地址：山东省临沂经济技术开发区临工工业园

服务电话：4006587911 / 4006587922 投诉电话：4006587999



扫一扫 关注山东临工官方微信



L956F是一款重载装卸型3200mm长轴距节能型装载机，采用新式外观，配备三阶段低转速发动机，可靠高效；轴距长，掘起力和倾翻载荷大，行走更加稳定。

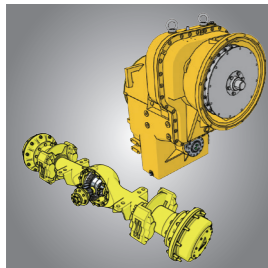
L956F

轮式装载机



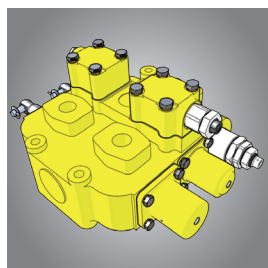
L956F

轮式装载机



传动系统

配置临工自制变速箱，加强型驱动桥，可靠性高；采用电动气控驻车制动，安全可靠。



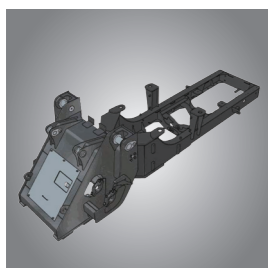
液压系统

工作装置液压系统，举升缸加粗设计，提升能力更大；采用负荷传感全液压转向系统，双联转向泵可实现分级变量自动控制，节能高效，操作平稳舒适；液压管路采用双密封结构，可靠性高。



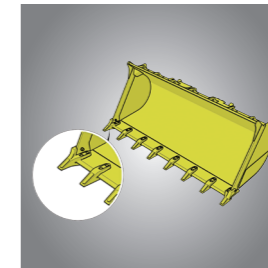
电气系统

数字化步进式仪表显示，人机交互性高；整机电气系统采用集中控制，检测保养方便。



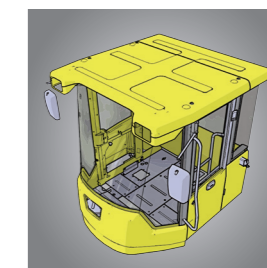
车架

采用加强型结构的前后车架，强度高、寿命长；轴距长达 3200mm，作业行走更加稳定；铰接部位采用圆锥滚子轴承和关节轴承复合结构，更加适应恶劣工况。



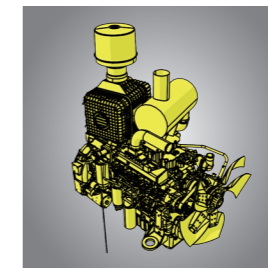
工作装置

工作装置优化设计，掘起力大，装满系数高；铲斗底部采用临工专利的耐磨技术，耐磨性能更好。



驾驶室

采用全新流线型外观设计，整机造型美观；根据人机工程学全新优化设计的新一代驾驶室，空间加大 15%，安全舒适。



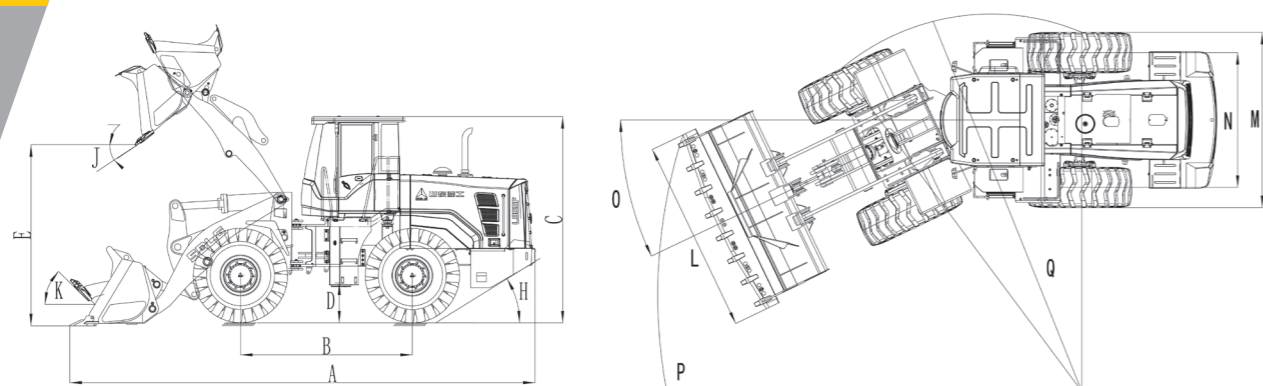
发动机

采用降转速节能国二排放发动机，通过合理匹配传动系统，在提高动力性的同时，整机的常用工况在柴油机的低油耗区工作，低速、大扭矩，动力强劲，可靠性高，油耗低。具备故障检测接口，可方便实现发动机的检测与维护。



L956F

产品主要性能及参数



项目	参数	项目	参数	项目	参数
整机尺寸		发动机		工作装置液压系统	
长×宽×高(A×L×C)	8180×3024×3423mm	型号	WP10G220E23	型式	机械手动控制
轴距(B)	3200mm	型式	直列、水冷、直喷、四气门	三项和时间	≤10.0 s
最小离地间隙(D)	534 mm	发动机功率	162kW	制动系统	
最大卸载高度(E)	3040mm	发动机额定转速	2000 r/min	行车制动型式	气顶油钳盘式
对应卸载距离(G)	1095 mm	排量	9726ml	驻车制动型式	电动气控内涨蹄式
卸载角(J)	-45°	最大扭矩	980 N.m	转向系统	
轮距(N)	2250mm	排放标准	GB20891-2007 国II	型式	负荷传感全液压铰接转向
转向角度(O)	35°	最低燃油消耗率	≤215 g/kw.h	系统压力	16 MPa
水平通过半径(铲斗外侧)(P)	7230 mm	传动系统		加油容量	
最小转弯半径(Q)	6325 mm	变矩器型式	单级四元件双涡轮液力变矩器	燃油	260 L
整机参数		变速箱型式	行星式动力换挡	液压油	240 L
斗容	3.0m³(2.7-4.5)	档位	前二后一	发动机	20 L
额定载荷	5000kg	前进 I 档速度	0~13 km/h	变速箱	45 L
操作重量	17200-17700kg	前进 II 档速度	0~38 km/h	驱动桥	前桥30L/后桥26L
最大牵引力	165 kN	后退 I 档速度	0~17 km/h	制动系统	4 L
最大掘起力	≥175kN				

* 以上参数解释权归山东临工, 如有修改恕不通知, 文中插图并不一定是该机型的标准款。



临工服务 全程全心全为您

山东临工为客户提供全生命周期、全流程的服务(包括设备投资、设备运费管理、技术培训、设备维护保养、维修及技术支持和咨询、配件供应、置换及旧机处置等)。从您选择山东临工的这一刻,就会让您感受到我们全程全心的关怀!因为全程服务,所以可靠,因为全心为您,所以值得托付!

服务电话: 4006587911 / 4006587922
投诉电话: 4006587999