

SMT

SERVICES MACHINERY TRUCKS

CATALOGUE DE FORMATION

DES SOLUTIONS EFFICACES
AU SERVICE DE NOS CLIENTS



SMT ACADEMY

La SMT Academy incarne notre philosophie d'excellence. Nous sommes convaincus que la formation et le développement sont les « règles d'or » qui garantissent la qualité et la performance dans notre industrie, afin que nos clients utilisent nos produits, nos systèmes et nos logiciels en toute efficacité.

Nous donnons la chance à nos formateurs d'évoluer et de se former. Vous avez donc la garantie qu'ils sont toujours hautement qualifiés et certifiés. Tout ce qu'il faut pour tirer le meilleur de votre véhicule.

Réduire les coûts tout en augmentant la productivité et la sécurité est un défi que les clients rencontrent tous les jours. La fiabilité et l'efficacité des machines y jouent un rôle important, mais ce sont les performances du conducteur qui font vraiment la différence. Avec un ensemble complet de formations, nous voulons aider les conducteurs à se perfectionner et leur permettre d'exploiter au mieux leurs machines.

Nos formations disponibles :

- › Engins - mise en main - p4-5
- › Engins - perfectionnement conduite - p6-7
- › Camions - mise en main - p8-9
- › Camions - perfectionnement conduite - p10-11
- › Camions - formateur de conduite - perfectionnement - p12-13
- › Bus - mise en main - p14-15
- › Bus - perfectionnement conduite - p16-17
- › Bus - formateur de conduite - perfectionnement - p18-19
- › Technique - maintenance préventive - p20-21
- › Technique - groupe motopropulseur - p22-23
- › Technique - électricité - p24-25
- › Technique - hydraulique - p26-27



ENGINS - MISE EN MAIN

réf : MM-ENG-01 - Pelles hydrauliques, chargeuses, tombereaux, niveleuses, bulldozers ...

Pourquoi la formation mise en main ?

La formation mise en main engins est parfaite pour mieux connaître sa machine, apprendre des techniques sûres et découvrir comment l'utiliser avec une usure minimale. Il en résulte une utilisation plus efficace, une réduction des coûts et une plus grande disponibilité.

OBJECTIFS DE LA FORMATION

- › Présenter l'engin, faire le tour de la machine et vérifier les niveaux
- › Manoeuvrer l'engin en toute sécurité, utiliser la machine en production et effectuer le graissage journalier

PROGRAMME DE LA FORMATION

- › Présentation de la machine et des risques
- › Utilisation de l'engin (chaîne cinématique, vérifications et entretien journalier, poste de conduite et conditions d'utilisation optimales)
- › Mise en pratique des connaissances sur chantier (démonstration, mise en main et exercices pratiques)
- › Bilans individuels et débriefing avec les conducteurs et encadrement

Le participant recevra un compte rendu de la formation avec une remise de certificat individuel SMT de mise en main

Caractéristiques Formation

- **Population cible** : Opérateurs conducteurs d'engins
- **Pré-requis**: Minimum 1 - maximum 4 par groupe
- **Durée de la formation** : 1 journée de 8h théorie et pratique autour de la machine livrée
- **Moyens pédagogiques** : support digitaux, pratique sur machine du client (75% de la durée de la formation)

Conditions

- Pour un groupe de 4 participants maximum
- Frais de déplacement et d'hébergement du formateur en plus à la charge de l'entreprise



ENGINS - PERFECTIONNEMENT CONDUITE

réf : PERF-CE-01 - Pelles hydrauliques, chargeuses, tombereaux, niveleuses, bulldozers ...

Pourquoi la formation perfectionnement de conduite ?

Destinée aux opérateurs plus expérimentés, la formation «Perfectionnement conduite» est une formation de pointe pour les conducteurs expérimentés et se concentrant sur l'efficacité.

Le programme aide les conducteurs à être plus productifs tout en réduisant leur consommation de carburant, l'usure de la machine et les arrêts imprévus, pour une exploitation plus rentable et plus écologique.

OBJECTIFS DE LA FORMATION

- › Prendre en charge sa machine, conduire en sécurité en production et optimiser le positionnement de l'engin pour augmenter la production
- › Utiliser les aides à la conduite et effectuer les vérifications de fin de poste

PROGRAMME DE LA FORMATION

- › La sécurité sur les chantiers
- › Utilisation de l'engin (chaîne cinématique, vérifications/maintenance et entretien journalier, poste de conduite et aides à la conduite, conditions d'utilisation optimales et conduite souple et économique
- › Mise en pratique des connaissances sur chantier (observation des pratiques des conducteurs, détection des anomalies lors de la réalisation du cycle de chargement/transport, amélioration de l'utilisation de la machine et son positionnement et tests pratiques individuels.
- › Bilans individuels et évaluations avec les conducteurs et l'encadrement

Le participant recevra un compte rendu de la formation avec une remise de certificat de perfectionnement individuel

Caractéristiques Formation

- **Population cible** : Opérateurs conducteurs d'engins (confirmé, initié, débutant)
- **Pré-requis**: Minimum 1 - maximum 4 par groupe
- **Durée de la formation** : 1 à 3 journée de 8h en fonction du niveau des conducteurs à former
- **Moyens pédagogiques** : support digitaux, études de cas, pratique sur machine du client (75% de la durée de la formation), évaluations techniques et pratiques des opérateurs en fin de formation

Conditions

- **Pour un groupe de 4 participants maximum**
- **Frais de déplacement et d'hébergement du formateur en plus à la charge de l'entreprise**



CAMIONS - MISE EN MAIN

réf : MM-CAM-01 - Porteurs, tracteurs ...

Pourquoi la formation mise en main ?

Pendant nos formations, vos conducteurs étudieront en détails leur véhicule. Grâce à nos relations étroites avec les constructeurs, les entreprises de transport et le secteur de la logistique, vous avez la garantie de toujours obtenir les informations les plus récentes sur les développements et les tendances du secteur. Tout ce qu'il faut pour tirer le meilleur de votre véhicule.

OBJECTIFS DE LA FORMATION

- › Découvrir son camion, faire le tour et vérifier le véhicule et manoeuvrer le véhicule en toute sécurité
- › Utiliser les nouvelles options disponibles sur le camion et effectuer les vérifications de fin de poste

PROGRAMME DE LA FORMATION

- › La sécurité avec les véhicules lourds
- › Utilisation du véhicule (présentation camion, chaîne cinématique, poste de conduite, vérifications et entretien journalier, aides à la conduite et conditions d'utilisation)
- › Mise en pratique des connaissances sur plateau et route (démonstration, mise en main et utilisation des options du véhicule)
- › Bilans individuels et débriefing avec les conducteurs et l'encadrement

Le participant recevra un compte rendu de la formation avec une remise de certificat de perfectionnement individuel

Caractéristiques Formation

- **Population cible** : Conducteurs de camion, responsable de parc, techniciens de maintenance et responsable conducteurs
- **Pré-requis**: Minimum 1 - maximum 4 par groupe
- **Durée de la formation** : 1 à 3 journées de 8h théorie et pratique autour du camion
- **Moyens pédagogiques** : support digitaux, pratique sur camion du client (75% de la durée de la formation)

Conditions

- Pour un groupe de 4 participants maximum
- Frais de déplacement et d'hébergement du formateur en plus à la charge de l'entreprise



CAMIONS - PERFECTIONNEMENT CONDUITE

réf : PERF-CC-01 - Plateaux, bennes, articulés, citernes, frigorifiques ...

Pourquoi la formation perfectionnement de conduite ?

Destinée aux conducteurs plus expérimentés, la formation perfectionnement conduite permet à vos conducteurs d'utiliser son véhicule de la meilleure façon, d'améliorer la sécurité, de diminuer le risque de blessure et de dégradation du véhicule. Elle vous permet également de réduire vos coûts de maintenance et de carburant et d'améliorer votre impact sur l'environnement.

OBJECTIFS DE LA FORMATION

- › Vérifier le camion, conduire en sécurité sur route et réduire sa consommation de carburant
- › Utiliser correctement les ralentisseurs, apprendre à anticiper les situations et utiliser la boîte robotisée I-SHIFT

PROGRAMME DE LA FORMATION

- › La sécurité, rappels sur les accidents de la route et les anomalies les plus courantes dans le transport
- › Utilisation du véhicule (vérifications et entretien journalier, chaîne cinématique d'un véhicule lourd, centre de gravité de l'ensemble et les effets de la force centrifuge, conduite rationnelle et économique et utilisation de l'inertie)
- › Mise en pratique des connaissances sur plateau et route (observation des pratiques des chauffeurs, détection des anomalies, corrections et tests pratiques individuels comportant des difficultés croissantes)
- › Bilans individuels et évaluations avec les conducteurs et l'encadrement

Le participant recevra un compte rendu de la formation avec une remise de certificat de perfectionnement individuel

Caractéristiques Formation

- **Population cible** : Opérateurs conducteurs de camion
- **Pré-requis**: Minimum 1 - maximum 4 par groupe
- **Durée de la formation** : 1 à 3 journée de 8h en fonction du niveau des conducteurs à former
- **Moyens pédagogiques** : support digitaux, études de cas, pratique sur camion du client (75% de la durée de la formation), évaluations techniques et pratiques des opérateurs

Conditions

- **Permis C, EC et visite médicale à jour**
- **Pour un groupe de 4 participants maximum**
- **Frais de déplacement et d'hébergement du formateur en plus à la charge de l'entreprise**



CAMIONS - FORMATEURS DE CONDUITE - PERFECTIONNEMENT

réf : PERF-MOC-01

Pourquoi former des formateurs ?

Le partage des connaissances expertes de nos formateurs avec vos formateurs vous permet d'assurer un suivi régulier après les formations de base données par nos formateurs, d'avoir une remise à niveau régulière des connaissances et d'agir rapidement en cas d'écart de conduite.

OBJECTIFS DE LA FORMATION

- › Former les formateurs en conduite de camions et améliorer la performance pédagogique des formateurs internes à l'entreprise
- › Développer un état d'esprit de conduite rationnelle dans l'entreprise et utiliser les aides à la conduite

PROGRAMME DE LA FORMATION

- › La sécurité et le respect du code de la route, rappels sur les accidents, le comportement des conducteurs et les bienfaits du coaching en conduite
- › Utilisation du véhicule (vérifications et contrôles journalier, chaîne cinématique, aides à la conduite, conditions d'utilisation & protection de l'environnement et tests)
- › Conduite défensive et comportementale (réglementation, distances de sécurité, distracteurs, utilisation des rétroviseurs et angles morts, comportement vis-à-vis des usagers de la route)
- › Techniques de formation des chauffeurs (évaluations, organisation des exercices et élaboration des parcours)
- › Mise en pratique des connaissances sur piste et route (observation des pratiques des chauffeurs, détection des anomalies, corrections, démonstrations et conduite rationnelle commentée sur parcours mixtes avec véhicule en charge)
- › Bilans individuels avec les moniteurs et l'encadrement

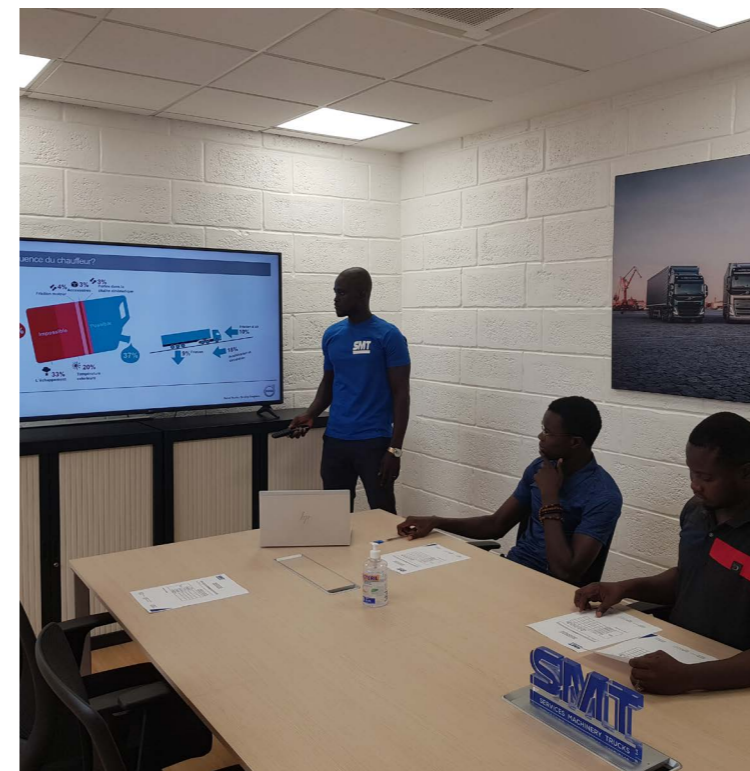
Le participant recevra un compte rendu de la formation avec une remise de certificat de perfectionnement individuel

Caractéristiques Formation

- **Population cible** : Conducteurs et formateurs confirmés sur articulés et/ou porteurs
- **Pré-requis**: Minimum 1 - maximum 4 par groupe
- **Durée de la formation** : De 3 à 5 jours de 8h en fonction du niveau des moniteurs à perfectionner
- **Moyens pédagogiques** : support digitaux, études de cas, pratique sur camion du client (75% de la durée de la formation), évaluations techniques et pratiques des conducteurs en fin de formation

Conditions

- **Permis C, CE et visite médicale à jour**
- **Pour un groupe de 4 participants maximum**
- **Frais de déplacement et d'hébergement du formateur en plus à la charge de l'entreprise**



BUS - MISE EN MAIN

réf : MM-BUS-01

Pourquoi la formation mise en main ?

Pendant nos formations, vos conducteurs étudieront en détails leur véhicule. Grâce à nos relations étroites avec les constructeurs, les entreprises de transport et le secteur de la logistique, vous avez la garantie de toujours obtenir les informations les plus récentes sur les développements et les tendances du secteur. Tout ce qu'il faut pour tirer le meilleur de votre véhicule.

OBJECTIFS DE LA FORMATION

- › Découvrir son bus, faire le tour, vérifier le véhicule et utiliser rationnellement son bus en toute sécurité
- › Utiliser les nouvelles options disponibles sur le bus et effectuer les vérifications de fin de poste

PROGRAMME DE LA FORMATION

- › La sécurité avec les véhicules de transport de personnes
- › Utilisation du véhicule (présentation bus, chaîne cinématique, poste de conduite, vérifications et entretien journalier et aides à la conduite)
- › Mise en pratique des connaissances sur plateau, route et zones urbaines (démonstration, manoeuvre en sécurité sur piste, maniabilité et slalom entre cônes, conduite en sécurité sur route et utilisation des options véhicule)
- › Bilans individuels, débriefing et évaluations avec les conducteurs et l'encadrement

Le participant recevra un compte rendu de la formation avec une remise de certificat de perfectionnement individuel

Caractéristiques Formation

- **Population cible** : Conducteurs de bus, responsable de parc, techniciens de maintenance et responsable conducteurs
- **Pré-requis**: Minimum 1 - maximum 4 par groupe
- **Durée de la formation** : 1 à 3 journées de 8h théorie et pratique autour du bus
- **Moyens pédagogiques** : support digitaux, pratique sur bus du client (75% de la durée de la formation)

Conditions

- **Pour un groupe de 4 participants maximum**
- **Frais de déplacement et d'hébergement du formateur en plus à la charge de l'entreprise**



BUS - PERFECTIONNEMENT CONDUITE

réf : PERF-CB-01 -

Pourquoi la formation perfectionnement de conduite ?

Destinée aux conducteurs plus expérimentés, la formation perfectionnement conduite permet à vos conducteurs d'utiliser son véhicule de la meilleure façon, d'améliorer la sécurité et le confort des passagers, de diminuer le risque de dégradation du véhicule. Elle vous permet également de réduire vos coûts de maintenance et de carburant, d'améliorer votre impact sur l'environnement et d'augmenter le nombre de clients fidèles et satisfaits.

OBJECTIFS DE LA FORMATION

- › Vérifier le bus, manoeuvrer & conduire en sécurité sur route et réduire sa consommation de carburant
- › Utiliser correctement les ralentisseurs, apprendre à anticiper les situations et utiliser la boîte robotisée I-SHIFT

PROGRAMME DE LA FORMATION

- › La sécurité, rappels sur les accidents de la route et les anomalies les plus courantes dans le transport de personnes
- › Utilisation du véhicule (vérifications et entretien journalier, chaîne cinématique d'un bus, conduite rationnelles et économique et anticipation)
- › Mise en pratique des connaissances sur plateau et route (observation des pratiques des chauffeurs, détection des anomalies, corrections et tests pratiques individuels comportant des difficultés croissantes)
- › Bilans individuels et évaluations avec les conducteurs et l'encadrement

Le participant recevra un compte rendu de la formation avec une remise de certificat de perfectionnement individuel

Caractéristiques Formation

- **Population cible** : Conducteurs de bus (confirmé, initié, débutant)
- **Pré-requis**: Minimum 1 - maximum 4 par groupe
- **Durée de la formation** : 1 à 3 journées de 8h en fonction du niveau du conducteur
- **Moyens pédagogiques** : support digitaux, études de cas, pratique sur bus du client (75% de la durée de la formation), évaluations techniques et pratiques des conducteurs en fin de formation

Conditions

- **Permis D et visite médicale à jour**
- **Pour un groupe de 4 participants maximum**
- **Frais de déplacement et d'hébergement du formateur en plus à la charge de l'entreprise**



BUS - FORMATEURS DE CONDUITE - PERFECTIONNEMENT

réf : PERF-MOB-01

Pourquoi former des formateurs ?

Le partage des connaissances expertes de nos formateurs avec vos formateurs vous permet d'assurer un suivi régulier après les formations de base données par nos formateurs, d'avoir une remise à niveau régulière des connaissances et d'agir rapidement en cas d'écart de conduite.

OBJECTIFS DE LA FORMATION

- › Former les formateurs en conduite de bus et améliorer la performance pédagogique des formateurs internes à l'entreprise
- › Développer un état d'esprit de conduite rationnelle dans l'entreprise et utiliser les aides à la conduite

PROGRAMME DE LA FORMATION

- › La sécurité et le respect du code de la route, rappels sur les accidents, le comportement des conducteurs et les bienfaits du coaching en conduite
 - › Utilisation du bus (vérifications et contrôles journalier, chaîne cinématique, aides à la conduite et conditions d'utilisation du véhicule de transport de personnes)
 - › Conduite défensive et comportementale (distances de sécurité, utilisation des rétroviseurs et angles morts, comportement vis-à-vis des usagers de la route et distracteurs)
 - › Techniques de formation des chauffeurs (évaluations, organisation des exercices et élaboration des parcours)
 - › Mise en pratique des connaissances sur piste et route (observation des pratiques des chauffeurs, détection des anomalies, corrections, démonstrations et conduite commentées sur parcours mixtes)
 - › Bilans individuels et évaluation du formateur avec les moniteurs et l'encadrement
- Le participant recevra un compte rendu de la formation avec une remise de certificat de perfectionnement individuel

Caractéristiques Formation

- **Population cible** : Conducteurs et formateurs confirmés sur bus
- **Pré-requis**: Minimum 1 - maximum 4 par groupe
- **Durée de la formation** : De 5 journées de 8h en fonction du niveau des moniteurs à perfectionner
- **Moyens pédagogiques** : support digitaux, études de cas, pratique sur le bus du client (75% de la durée de la formation), évaluations techniques et pratiques des conducteurs en fin de formation

Conditions

- **Permis D et visite médicale à jour**
- **Pour un groupe de 4 participants maximum**
- **Frais de déplacement et d'hébergement du formateur en plus à la charge de l'entreprise**



FORMATION TECHNIQUE - MAINTENANCE PRÉVENTIVE

réf : FT - MP - CL

Pourquoi la formation technique ?

La formation technique permettra à vos techniciens de connaître les préconisations des constructeurs en termes d'intervalles et d'opérations de maintenance et de contrôles réguliers, en suivant les règles de sécurité élémentaires et en utilisant les bons outils.

OBJECTIFS DE LA FORMATION

- › Travailler en toute sécurité dans l'atelier et autour des véhicules
- › Utiliser les bons outils et la bonne documentation
- › Utiliser les lubrifiants en fonction des exigences des constructeurs
- › Connaître les intervalles d'entretien
- › Opérations d'entretien (quotidiens, hebdomadaires, prédictifs et annuels)

PROGRAMME DE LA FORMATION

- › Sécurité à l'atelier
- › Sécurité autour des véhicules
- › Outils de serrage/desserrage
- › Outils de contrôle et de mesure
- › Documentation technique
- › Intervalles de maintenance
- › Types de lubrifiants et caractéristiques
- › Identification des points de contrôle de niveau et de graissage

Caractéristiques Formation

- **Population cible** : chef de parc, technicien, mécanicien d'entretien
- **Pré-requis**: Minimum 4 – maximum 8 par groupe
- **Durée de la formation** : 4 jours
- **Moyens pédagogiques** : supports digitaux, présentation sur véhicule

Conditions

- **Se déroulera de préférence au Centre Régional de Formation de Dakar**
- **Frais de déplacement et d'hébergement du formateur en plus à la charge de l'entreprise si le formateur doit se déplacer**



FORMATION TECHNIQUE - GROUPE MOTOPROPULSEUR

réf : FT - GMP - CL

Pourquoi la formation technique ?

La formation technique permettra à vos techniciens de mieux connaître le fonctionnement des moteurs et transmissions et leur maintenance.

OBJECTIFS DE LA FORMATION

Connaitre le principe de fonctionnement et les caractéristiques de la chaîne cinématique des véhicules de votre parc :

- › Moteur diesel
- › Transmissions
- › Ponts et différentiels

PROGRAMME DE LA FORMATION

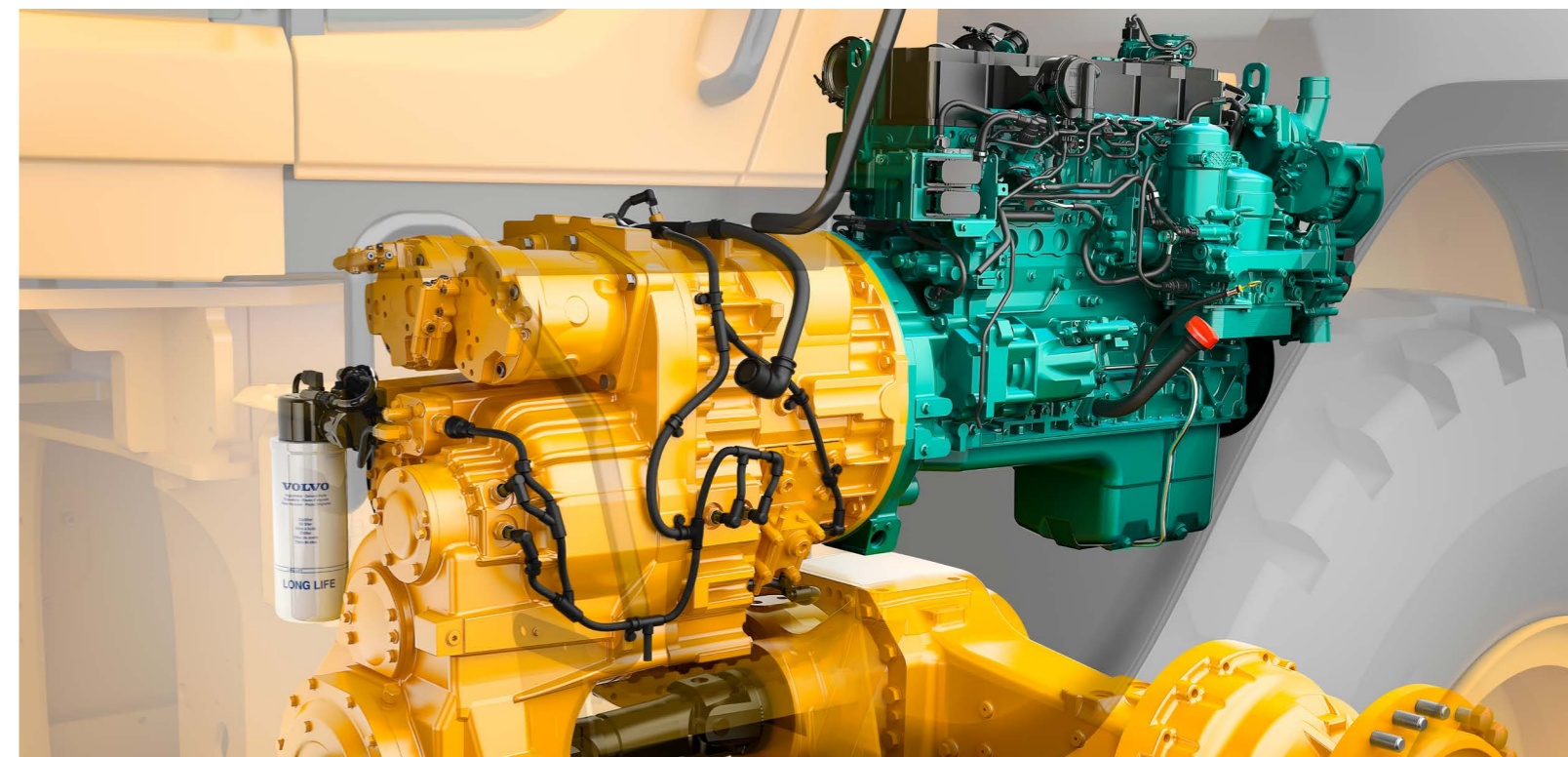
- › Fonctionnement d'un moteur diesel
- › Composants et circuits du moteur
- › Présentation des différents types de transmission
- › Principes de fonctionnement des transmissions
- › Fonctionnement des ponts et différentiels

Caractéristiques Formation

- **Population cible** : technicien, mécanicien
- **Pré-requis**: Minimum 4 – maximum 8 par groupe
- **Durée de la formation** : 4 jours
- **Moyens pédagogiques** : supports digitaux, présentation sur véhicule

Conditions

- **Se déroulera de préférence au Centre Régional de Formation de Dakar**
- **Frais de déplacement et d'hébergement du formateur en plus à la charge de l'entreprise si le formateur doit se déplacer**



FORMATION TECHNIQUE - ÉLECTRICITÉ

réf : FT - ELEC - CL

Pourquoi la formation technique ?

La formation technique permettra à vos techniciens de connaître le fonctionnement des circuits électriques et leur maintenance.

OBJECTIFS DE LA FORMATION

- › Rappeler des principes fondamentaux de l'électricité
- › Connaître les différents types de circuit électriques
- › Savoir lire un schéma électrique et identifier les symboles
- › Connaître les différents circuits sur un véhicule (alimentation, charge, démarrage, ...)
- › Mesurer les différentes valeurs électriques
- › Réparer un faisceau électrique

PROGRAMME DE LA FORMATION

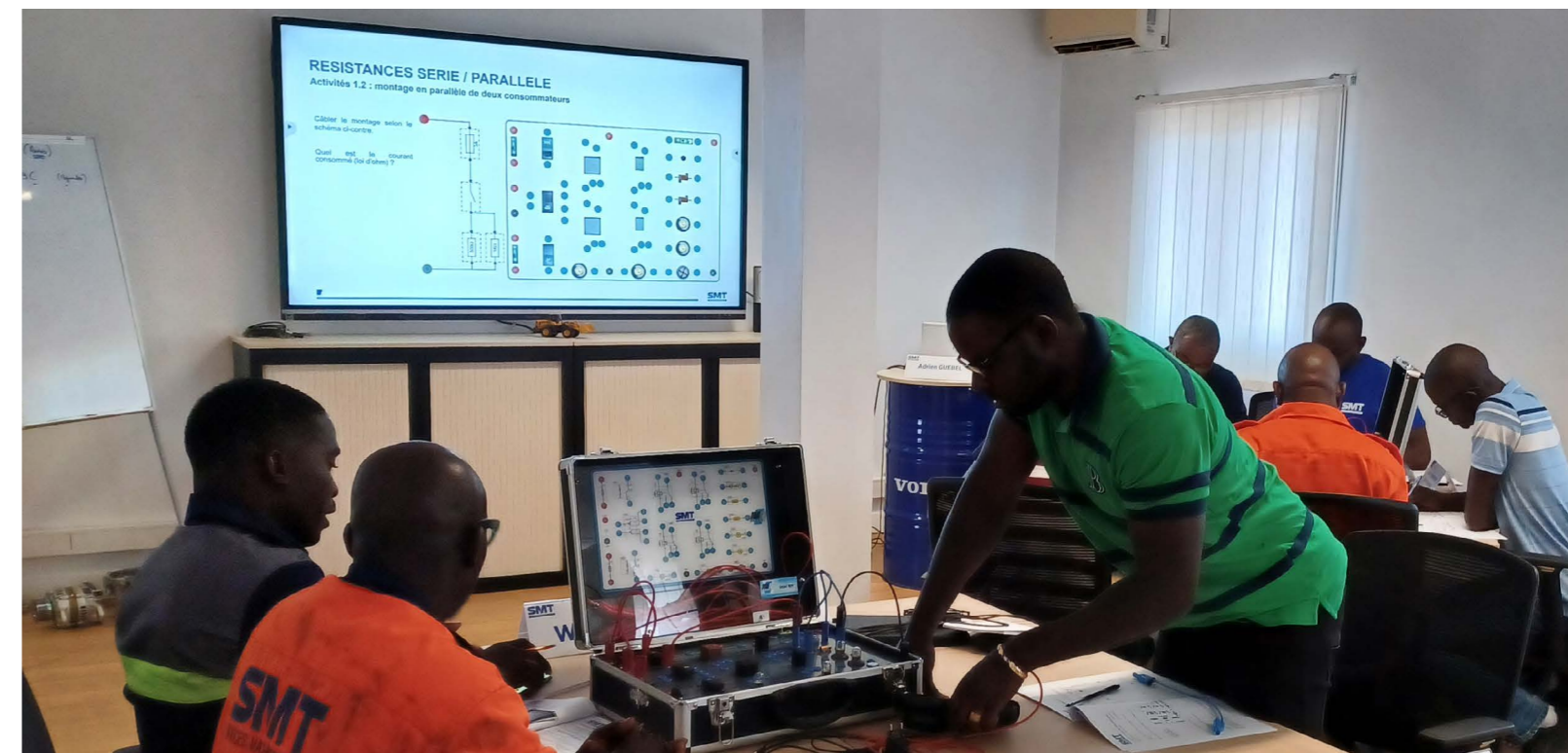
- › Rappels des principes fondamentaux de l'électricité
- › Différence entre circuit en série et circuit parallèle
- › Composants du circuit électrique et symboles
- › Lecture d'un schéma électrique
- › Mesures du circuit électrique
- › Contrôles de base d'un système électrique
- › Réparations d'un faisceau électrique

Caractéristiques Formation

- **Population cible** : technicien, électricien
- **Pré-requis**: Minimum 4 – maximum 8 par groupe
- **Durée de la formation** : 4 jours
- **Moyens pédagogiques** : supports digitaux, mallettes didactiques, présentation sur véhicule, composants électriques, outils de mesure

Conditions

- Se déroulera de préférence au Centre Régional de Formation de Dakar
- **Frais de déplacement et d'hébergement du formateur en plus à la charge de l'entreprise si le formateur doit se déplacer**



FORMATION TECHNIQUE - HYDRAULIQUE

réf : FT - HYD - CL

Pourquoi la formation technique ?

La formation technique permettra à vos techniciens de connaître les composants et le fonctionnement d'un circuit hydraulique.

OBJECTIFS DE LA FORMATION

- › Rappeler des principes fondamentaux de l'hydraulique
- › Savoir lire un schéma hydraulique et identifier les symboles
- › Connaître les différents circuits sur un véhicule (alimentation, pilotage, retour, ...)
- › Mesurer les pressions hydrauliques
- › Utiliser les bonnes huiles et rappel des maintenances
- › Identifier et utiliser les bons flexibles hydrauliques

PROGRAMME DE LA FORMATION

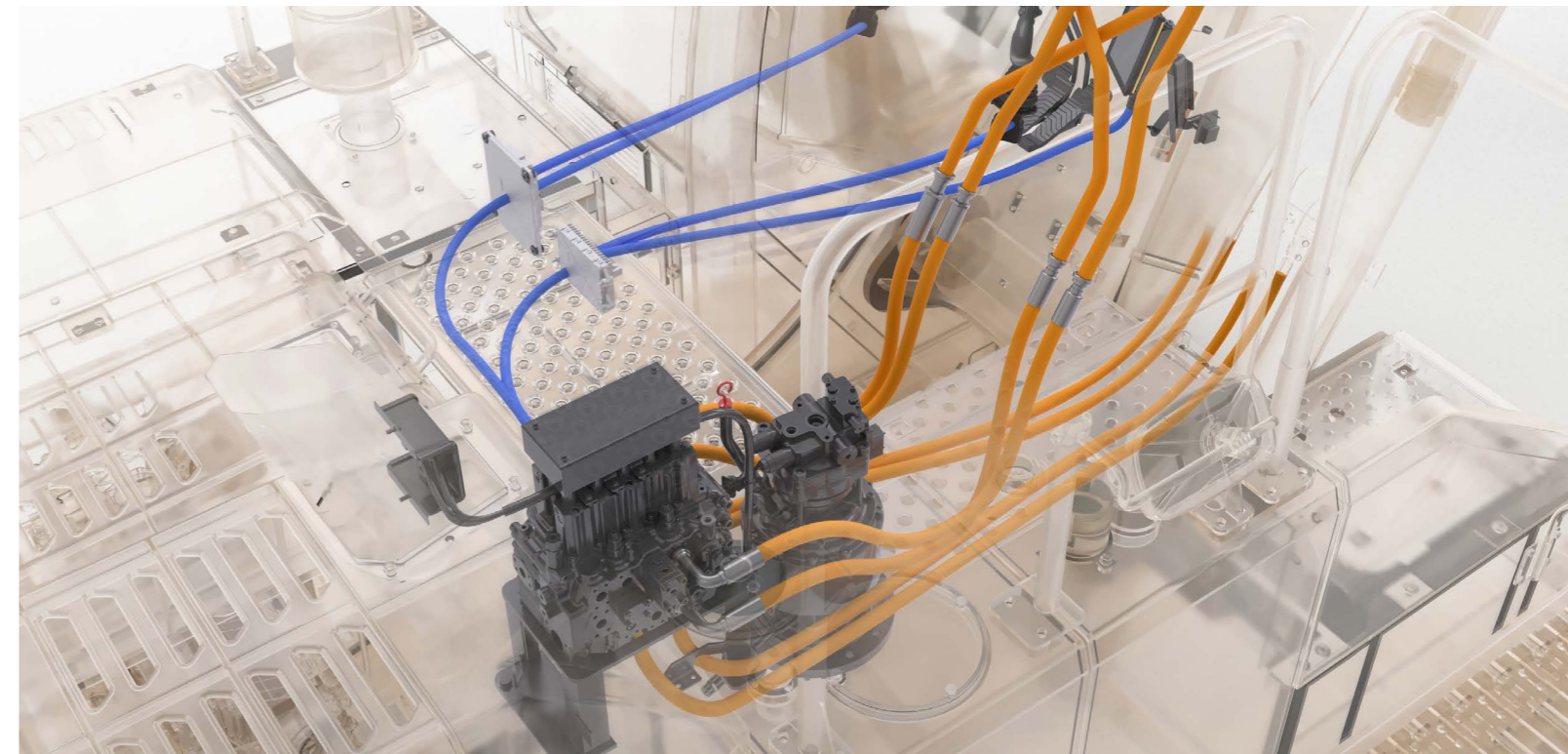
- › Rappels des principes fondamentaux de l'hydraulique
- › Composants du circuit hydraulique et symboles
- › Lecture d'un schéma hydraulique
- › Mesures des pressions
- › Contrôles de base d'un système hydraulique
- › Types d'huiles préconisées par le constructeur et préconisations de maintenance
- › Caractéristiques des flexibles hydrauliques

Caractéristiques Formation

- **Population cible** : technicien
- **Pré-requis**: Minimum 4 – maximum 8 par groupe
- **Durée de la formation** : 4 jours
- **Moyens pédagogiques** : supports digitaux, présentation sur véhicule, composants hydrauliques, outils de mesure

Conditions

- **Se déroulera de préférence au Centre Régional de Formation de Dakar**
- **Frais de déplacement et d'hébergement du formateur en plus à la charge de l'entreprise si le formateur doit se déplacer**



SMT

SERVICES MACHINERY TRUCKS

NOTRE RÉSEAU



academy.senegal@smt.network

WWW.SMT.NETWORK